

Camera & Imaging Systems

CIS

- ・ 1978年 9月創業のマシンビジョンを主軸としたカメラ開発メーカー
 - ソニー株式会社からのCCDカメラ開発受託から始まりカメラを自社で生産するようになる
- ・ 従業員数115名(2016年現在) 本社・工場（八王子）の他、設計部門、ソリューション開発センターを持つ
- ・ ISO9001、ISO14001 認定
- ・ 参加団体
 - TI DSP Developer Network
 - AIA (Automated Imaging Association)
 - JIIA (Japan Industrial Imaging Association)



ビジネス領域

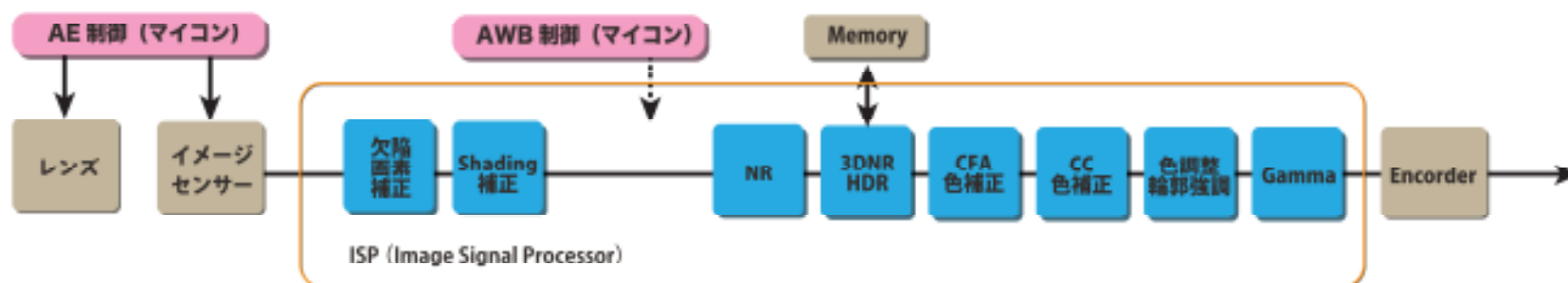
- ・ 産業用カメラの設計及び製造
 - 主なアプリケーション
 - ・ マシンビジョン用途（検査/半導体）
 - ・ セキュリティ/監視用途
- ・ 画像処理システムの設計開発
 - 回路設計、ファームウェア開発、アプリケーションソフトウェアの開発
- ・ 組み込み向け画像処理ソリューションの開発/ライセンスング
 - 産業用カメラシステム、組み込み画像処理装置の受託開発
 - 自社製画像処理アルゴリズムのIPライセンスング



自社内で設計/開発/製造が行えるワンストップショップ

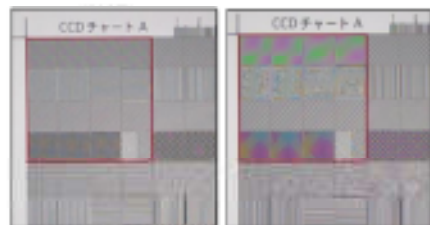
CIS独自の画像処理エンジン Clairvu™

デジタル一眼カメラクラスの画像品位を実現する Image Signal Processor



◆ CI (色補完)

偽色を低減



Clairvu™搭載カメラ

他社製カメラモジュール

◆ CC (色補正)

色飽和抑制



様々な光源による演色性を改善する機能<太陽光 蛍光灯 タングステン光>
赤～黄色の飽和を抑制する、色飽和抑制

色補正なし

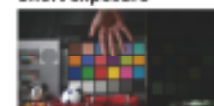


色補正後

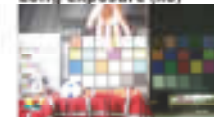


◆ HDR

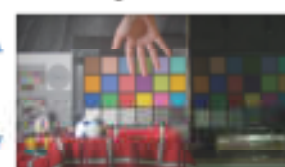
Short exposure



Long exposure (x8)



Mixed image



露光時間の異なる2枚の画像を合成し適切な色調コントラストを維持

イメージセンサの性能を最大限に引き出すことが可能

CIS VCC-4K2 **4K UHD/60p**



Pregius

- ・ SONY 1インチグローバルシャッターCMOSセンサー Pregius IMX255 を搭載
- ・ 3G-SDI x1 3840x2160 4K/60p 出力 (4K/24p、1080/60p出力にも対応)
- ・ CIS オリジナル画像エンジン Clairvu 搭載
- ・ 12bit A/D、画像処理 12bit、10bit SDI出力
- ・ 4KのBT.2020色域、HDRに対応(HLG-75ガンマ出力)
- ・ 色補正、ガンマ、ノイズリダクションなどの多彩な機能
- ・ 外部同期対応
- ・ 2サンプルインターリーブ方式、スクエアディピジョン方式に対応
- ・ M12マウント (他のマウント形式にも対応)

CIS VCC-HD3 **Full HD/60p**



Pregius

- ・ SONY 1/1.8インチグローバルシャッターCMOSセンサー Pregius IMX265 を搭載
- ・ 3G-SDI 1080/60p 出力 (1080/24p、720/60p出力にも対応)
- ・ CIS オリジナル画像エンジン Clairvu 搭載
- ・ 12bit A/D、画像処理 12bit、10bit SDI出力
- ・ HDRに対応
- ・ 色補正、ガンマ、ノイズリダクションなどの多彩な機能
- ・ 外部同期、DCアイリス制御に内蔵
- ・ CSマウント (他のマウント形式にも対応)

CIS VCC-HD10ZM

Full HD/60p



- ・ Panasonic 1/3インチローリングシャッターCMOSセンサーを搭載
- ・ 18倍電動ズームレンズ搭載 (fw=4.7mm、ft=84.6mm)
- ・ 電動アイリス、電動フォーカスを搭載
- ・ 3G-SDI 1080/60p 出力 (1080/24p、720/60p出力にも対応)
- ・ CIS オリジナル画像エンジン Clairvu+ 搭載
- ・ HDRに対応
- ・ 色補正、ガンマ、ノイズリダクションなどの多彩な機能
- ・ 外部同期対応

CIS DCC-HD3

Full HD/60p



- ・ VCC-HD3の基盤モデル。組み込み用途に最適。
- ・ SONY 1/1.8インチグローバルシャッターCMOSセンサー Pregius IMX265 を搭載
- ・ 3G-SDI 1080/60p 出力 (1080/24p、720/60p出力にも対応)
- ・ CIS オリジナル画像エンジン Clairvu 搭載
- ・ 12bit A/D、画像処理 12bit、10bit SDI出力
- ・ HDRに対応
- ・ 色補正、ガンマ、ノイズリダクションなどの多彩な機能
- ・ 外部同期、DCアイリス制御対応

Pregius

CIS VCC-HD1000

Full HD/60p



- ・ 超高感度Full HDカメラ 最低照度0.0005lux (ISO 4,000,000相当)
- ・ キヤノン製 フルサイズCMOSセンサーを搭載
- ・ 3G-SDI 1080/60p 出力
- ・ CIS オリジナル画像エンジン ISP Clairvu 搭載
- ・ 色補正、ガンマ、ノイズリダクションなどの多彩な機能
- ・ 外部同期対応
- ・ EF/Fマウント



CISカメラはサードパーティー製カメラコントローラーに対応

REFCAM Pro



ESPN Pylon cam





Robotic Camera Qx



Incam IVHD 1080P



製品開発のインテグレーション、特注システム開発設計もご相談できます